
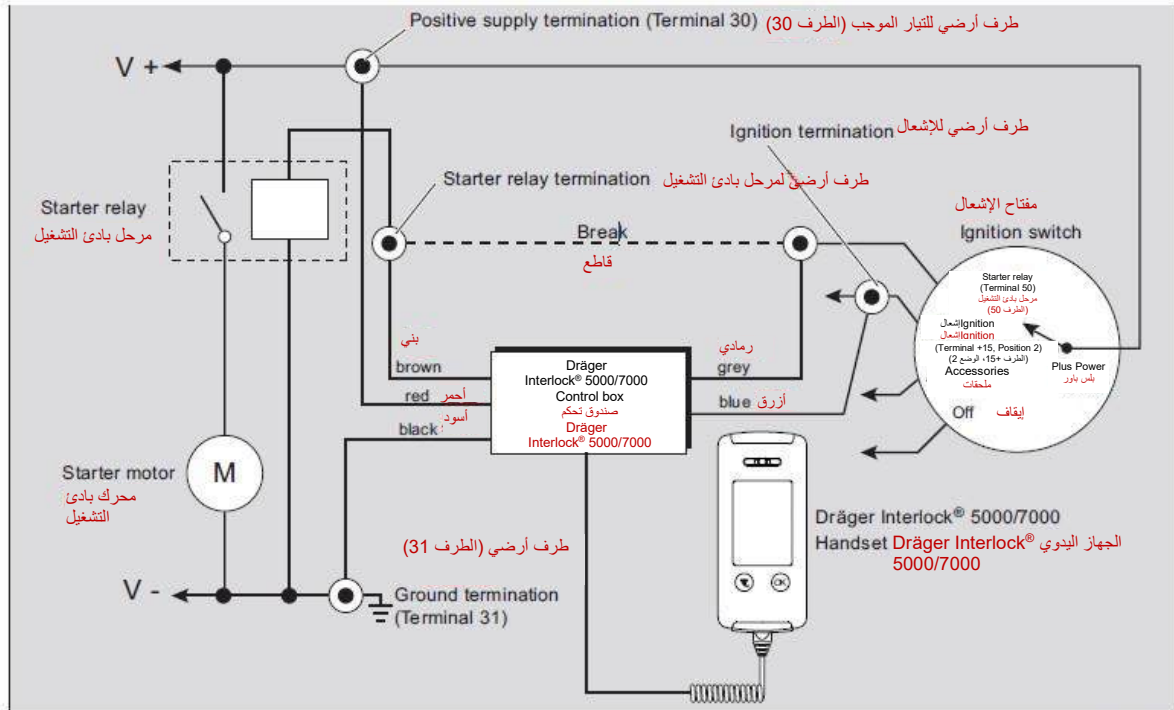


BYD ATTO3 (SC2EAU BU/SC2EAE BE), BYD DOLPHIN (BYDEM2E), BYD SEAL (BYDEKEA), BYD TANG (BYDSTEBU), BYD SEAL U EV (BYDSA3EFU), BYD SEAL U DM-I (BYDSA3HLU)	طراز السيارة	BYD	اسم الشركة المصنعة للسيارة	
مستند التركيب لجهاز قفل السيارة بناءً على مستوى الكحول				

رقم الصفحة	رقم الإصدار	رقم التعريف
8 من 1	01	01BYD-AILSTEBU

مخططات التوصيل

يوضح الشكل 1 مخططاً عاماً للتوصيلات السلوكية. عندما لا يتم إجراء كشف الكحول أو يفشل السائق في اجتياز اختبار التنفس، تكون وحدة ECU في وضع التوقف. في هذا الوقت، يُصدر الكابل الرمادي إشارة عالية المستوى إلى السيارة، ولا يمكن للسيارة تبديل الترس والحركة. ولا يتم إيقاف عمل وحدة ECU إلا عندما يكتشف الجهاز اليدوي أن تركيز الكحول في النّفس (BrAc) أقل من الحد المضبوط مسبقاً (20 ≥ مجم/100 مل، مع العلم أنه يمكن تعيين حدود تركيز اكتشاف مختلفة في دول ومناطق مختلفة). يُصدر الكابل الرمادي إشارة منخفضة المستوى إلى السيارة حيث يمكن للسيارة تبديل الترس والحركة. يوضح الشكل 2 المخطط الانسيابي لجهاز قفل السيارة بناءً على مستوى الكحول الذي يستوفي المتطلبات 3ب في اللائحة EN 50436-7:2016 الملحق ج.

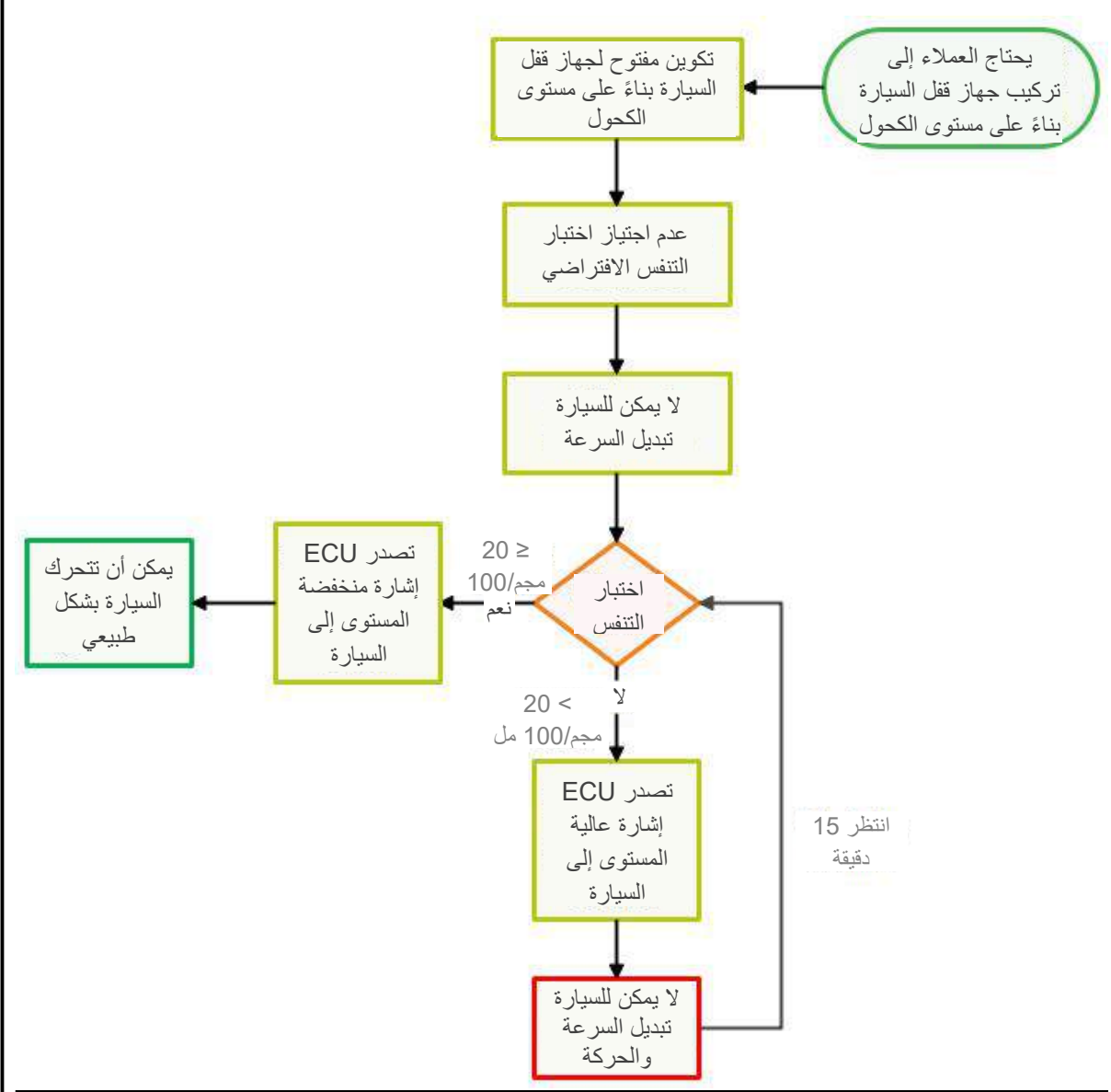


الشكل 1

(مترو الفحات)

BYD ATTO3 (SC2EAU BU/SC2EAE BE), BYD DOLPHIN (BYDEM2E), BYD SEAL (BYDEKEA), BYD TANG (BYDSTEBU), BYD SEAL U EV (BYDSA3EFU), BYD SEAL U DM-I (BYDSA3HLU)	طراز السيارة	BYD	اسم الشركة المصنعة للسيارة	
مستند التركيب لجهاز قفل السيارة بناءً على مستوى الكحول				


رقم الصفحة	رقم الإصدار	رقم التعريف
8 من 2	01	01BYD-AILSTEBU



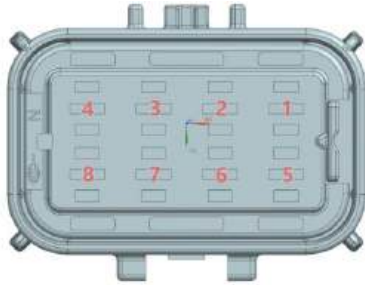
الشكل 2

مخطط التوصيل

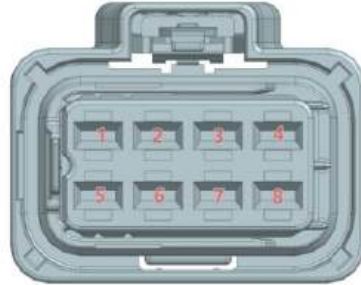
الشكل أطراف التوصيل في جهاز مراقبة الكحول محجوزة لمجموعة أسلاك السيارة. ترد تعريفات الأطراف الخمسة في الجدول 1. يوضح الشكل 4 أطراف توصيل صغيرة أسلاك السيارة في جانب جهاز قفل السيارة بناءً على مستوى الكحول.

BYD ATTO3 (SC2EAU BU/SC2EAE BE), BYD DOLPHIN (BYDEM2E), BYD SEAL (BYDEKEA), BYD TANG (BYDSTEBU), BYD SEAL U EV (BYDSA3EFU), BYD SEAL U DM-I (BYDSA3HLU)	طراز السيارة	BYD	اسم الشركة المصنعة للسيارة	
مستند التركيب لجهاز قفل السيارة بناءً على مستوى الكحول				

رقم الصفحة	رقم الإصدار	رقم التعريف
3 من 8	01	01BYD-AILSTEBU



الشكل 4



الشكل 3

الجدول 1 واجهة السيارة

الوظيفة	السلوك/الدبوس	وضع التوصيل
1	الدبوس 1 كابل أحمر، 0.25 مم ²	الدبوس 1 (الشكل 2) في الموصل، الموصل موجود أسفل السجادة الكائنة تحت مقعد الراكب.
2	الدبوس 2 كابل أسود، 0.25 مم ²	الدبوس 2 (الشكل 2) في الموصل، الموصل موجود أسفل السجادة الكائنة تحت مقعد الراكب.
3	الدبوس 3 الكابل الرمادي، 0.25 مم ²	الدبوس 3 (الشكل 2) في الموصل، الموصل موجود أسفل السجادة الكائنة تحت مقعد الراكب.
4	الدبوس 4 الكابل أزرق، 0.25 مم ²	الدبوس 4 (الشكل 2) في الموصل، الموصل موجود أسفل السجادة الكائنة تحت مقعد الراكب.
5	الدبوس 5 الكابل البني، 0.25 مم ²	الدبوس 5 (الشكل 2) في الموصل، الموصل موجود أسفل السجادة الكائنة تحت مقعد الراكب.

الجدول 2 قائمة الأجهزة

المعلومات	رمز المادة	الملاحظات
1	8322570	جهاز قفل السيارة بناءً على مستوى الكحول 7000 Drager Interlock
2	8322534	وحدة اتصالات GPRS في جهاز 7000Drager Interlock
3	8327080	وحدة LTE في جهاز 7000Drager Interlock

BYD ATTO3 (SC2EAU BU/SC2EAE BE), BYD DOLPHIN (BYDEM2E), BYD SEAL (BYDEKEA), BYD TANG (BYDSTEBU), BYD SEAL U EV (BYDSA3EFU), BYD SEAL U DM-I (BYDSA3HLU)		طراز السيارة	BYD	اسم الشركة المصنعة للسيارة	
مستند التركيب لجهاز قفل السيارة بناءً على مستوى الكحول					
رقم الصفحة	رقم الإصدار	رقم التعريف			
4 من 8	01	01BYD-AILSTEBU			
	8322413	7000 Drager Interlock	كاميرا	4	
	8326550	قطعة فم (3 قطع) مغلقة بشكل فردي		5	
	8327627	قطعة فم (50 قطع) مغلقة بشكل فردي		6	
	83225978	قطعة فم (300 قطع) مغلقة بشكل فردي		7	
	8322458	غطاء واقى للجهاز اليدوي		8	
	8322497	حامل الجهاز اليدوي 1		9	
	8322610	حامل الجهاز اليدوي 2		10	
الجدول 2 قائمة البرامج					
الملاحظات	إصدار البرامج	إصدار الأجهزة			
	3.00.01	وحدة التحكم في الجانب الأيسر للجسم		1	
		04V			

BYD ATTO3 (SC2EAU BU/SC2EAE BE), BYD DOLPHIN (BYDEM2E), BYD SEAL (BYDEKEA), BYD TANG (BYDSTEBU), BYD SEAL U EV (BYDSA3EFU), BYD SEAL U DM-I (BYDSA3HLU)	طراز السيارة	BYD	اسم الشركة المصنعة للسيارة	
مستند التركيب لجهاز قفل السيارة بناءً على مستوى الكحول				


رقم الصفحة	رقم الإصدار	رقم التعريف
5 من 8	01	01BYD-AILSTEBU

<p style="text-align: center;">مخاطر السلامة عند التركيب والعناصر التي يجب وضعها في الاعتبار</p> <p>1. هذا الدليل مخصص للاستخدام فقط من قبل فنيين مدربين لديهم معرفة بالأنظمة الإلكترونية للمركبات ومتطلبات التركيب الفريدة.</p> <p>2. افصل السلك الأرضي للبطارية قبل الشروع في العمل.</p> <p>3. مخاطر نشوب حريق! يجب ضمان التوصيل المحكم والنظيف للأسلاك!</p> <p>4. يُرجى توخي الحذر عند إزالة مقعد مساعد السائق، والانتباه إلى التأثير على الأجزاء الداخلية وعدم إتلاف أو خدش الأجزاء الداخلية.</p> <p>5. يجب إجراء التوصيل الأرضي أولاً لمنع أي تلف في وحدة ECU.</p> <p>6. من الضروري تجنب تركيب الجهاز اليدوي أمام الوسادة الهوائية وتجنب توصيل مكونات الجهد العالي، كما من الضروري حماية الجهاز من السقوط.</p> <p>7. يجب إحكام التوصيل بين الجهاز اليدوي وصندوق التحكم لتجنب الاهتزاز أو التداخل أثناء التشغيل بواسطة السائق والراكب.</p> <p style="text-align: center;">تعليمات التجميع</p> <p>الخطوة 1. بعد إيقاف السيارة، أوقف تشغيل بطارية الجهد الكهربائي المنخفض وافصلها.</p> <p>الخطوة 2. افتح باب مساعد السائق، وفك المسامير الثابتة لمقعد مساعد السائق وضعها مع الأدوات، وأخرج المقعد من السيارة. يُرجى توخي الحذر عند إزالة مقعد مساعد السائق، والانتباه إلى التأثير على الأجزاء الداخلية وعدم إتلاف أو خدش الأجزاء الداخلية.</p> <p>الخطوة 3. ابحث عن منفذ الفحص على السجادة أسفل مقعد مساعد السائق، وافتح منفذ الفحص، وحدد موقع موصل مجموعة الأسلاك الموضح في الشكل 5. قد يكون الموصل مخفيًا بالقرب من منفذ الفحص. (الشكل 6)</p> <p>الخطوة 4. افصل مجموعة الأسلاك المزودة بالموصل عن مجموعة الأسلاك الرئيسية حيث يمكن الآن رؤية الكابلات الخمسة التي تتوافق مع الكابلات الخمسة الواردة في الجدول 1. (الشكل 7)</p> <p>الخطوة 5. حدد موقع الطرف الأرضي (الكابل الأسود) على الموصل، باستخدام قلامة الأسلاك، واكشف جزءًا من السلك بطول 2 سم. قم بلف الكابل الأرضي لجهاز قفل السيارة بناءً على مستوى الكحول مع الكابل الأرضي الموجود على الموصل. استخدم مسامير تجعيد لعمل التجعيد أو اللحام لضمان عدم سقوطها. بعد اكتمال التجعيد، قم بلفه بشريط عازل أو مادة لاصقة تُذاب بالحرارة لضمان العزل. بالطبع، من الممكن أيضًا ربطه بموصل الطراز ذي الصلة، ويعتمد ذلك على الظروف في وقت التركيب.</p> <p>الخطوة 6. حدد موقع طرف تغذية البطارية (الكابل الأحمر) على الموصل، باستخدام قلامة الأسلاك، واكشف جزءًا من السلك بطول 2 سم. قم بلف طرف تغذية البطارية لجهاز قفل السيارة بناءً على مستوى الكحول مع كابل تغذية البطارية الموجود على الموصل. استخدم مسامير تجعيد لعمل التجعيد أو اللحام لضمان عدم سقوطها. بعد اكتمال التجعيد، قم بلفه بشريط عازل أو مادة لاصقة تُذاب بالحرارة لضمان العزل. بالطبع، من الممكن أيضًا ربطه بموصل الطراز ذي الصلة، ويعتمد ذلك على الظروف في وقت التركيب.</p>	
---	--

BYD ATTO3 (SC2EAU BU/SC2EAE BE), BYD DOLPHIN (BYDEM2E), BYD SEAL (BYDEKEA), BYD TANG (BYDSTEBU), BYD SEAL U EV (BYDSA3EFU), BYD SEAL U DM-I (BYDSA3HLU)	طراز السيارة	BYD	اسم الشركة المصنعة للسيارة	
مستند التركيب لجهاز قفل السيارة بناءً على مستوى الكحول				


رقم الصفحة	رقم الإصدار	رقم التعريف
8 من 6	01	01BYD-AILSTEBU

<p>الخطوة 7. حدد موقع طرف الطاقة النشط (الكابل الأزرق) على الموصل، باستخدام قلامة الأسلاك، واكشف جزءًا من السلك بطول 2 سم. قم بلف كابل الطاقة النشط لجهاز قفل السيارة بناءً على مستوى الكحول مع كابل الطاقة النشط الموجود على الموصل. استخدم مسامير تجعيد لعمل التجعيد أو اللحام لضمان عدم سقوطها. بعد اكتمال التجعيد، قم بلفه بشريط عازل أو مادة لاصقة تُذاب بالحرارة لضمان العزل. بالطبع، من الممكن أيضًا ربطه بموصل الطراز ذي الصلة، ويعتمد ذلك على الظروف في وقت التركيب.</p> <p>الخطوة 8. حدد موقع الطرف الأرضي للإشارة (الكابل البني) على الموصل، باستخدام قلامة الأسلاك، واكشف جزءًا من السلك بطول 2 سم. قم بلف كابل الطاقة النشط لجهاز قفل السيارة بناءً على مستوى الكحول مع كابل الطاقة النشط الموجود على الموصل. استخدم مسامير تجعيد لعمل التجعيد أو اللحام لضمان عدم سقوطها. بعد اكتمال التجعيد، قم بلفه بشريط عازل أو مادة لاصقة تُذاب بالحرارة لضمان العزل. بالطبع، من الممكن أيضًا ربطه بموصل الطراز ذي الصلة، ويعتمد ذلك على الظروف في وقت التركيب.</p> <p>الخطوة 9. حدد موقع الطرف الأرضي للإشارة (الكابل الرمادي) على الموصل، باستخدام قلامة الأسلاك، واكشف جزءًا من السلك بطول 2 سم. قم بلف كابل الطاقة النشط لجهاز قفل السيارة بناءً على مستوى الكحول مع كابل الطاقة النشط الموجود على الموصل. استخدم مسامير تجعيد لعمل التجعيد أو اللحام لضمان عدم سقوطها. بعد اكتمال التجعيد، قم بلفه بشريط عازل أو مادة لاصقة تُذاب بالحرارة لضمان العزل. بالطبع، من الممكن أيضًا ربطه بموصل الطراز ذي الصلة، ويعتمد ذلك على الظروف في وقت التركيب.</p> <p>الخطوة 10. عند توصيل جميع الكابلات المناسبة، واختبار معزول، انتقل لتركيب صندوق التحكم. لتركيب صندوق التحكم داخل السيارة، استخدم أشرطة لاصقة مزودة بإبزيم أو أربطة كابلات. يمكن تركيب صندوق التحكم في المساحة المخصصة داخل السيارة. (الشكل 8)</p> <p>الخطوة 11. قم بتركيب كتيفة الجهاز اليدوي في مكان يمكن للسائق الوصول إليه. تأكد من عدم إعاقة أي من عناصر التحكم في السيارة. يمكن تركيب كتيفة الجهاز اليدوي على لوحة معلومات السيارة باستخدام أشرطة لاصقة مزودة بإبزيم أو باستخدام براغي. في حالة استخدام براغي، قم بتوصيل كتيفة الجهاز اليدوي بجزء مسطح. ومع ذلك، من الضروري التواصل مع العملاء مسبقًا لتجنب شكاوى العملاء بسبب تضرر الأجزاء الداخلية.</p> <p>الخطوة 12. وصل أحد طرفي كابل الجهاز اليدوي بصندوق التحكم والطرف الآخر بالجهاز اليدوي. ضع الجهاز اليدوي في الكتيفة الخاصة به.</p> <p>الخطوة 13. حرّك مقعد مساعد السائق مرة أخرى إلى موضعه الأصلي وثبت الكابل أسفل المقعد باستخدام أربطة الكابلات لتجنب التأثير على السائق والركاب، وتأكد من أن المقعد الذي تم ضبطه لا يضغط على الكابل أو يُتلفه.</p> <p>الخطوة 14. بعد الانتهاء من جميع الخطوات المذكورة أعلاه، أعد توصيل بطارية الجهد الكهربائي المنخفض، واستخدم جهاز تشخيص من BYD جهاز (VDS للتوصيل بمنفذ OBD الخاص بالسيارة، وقم بتشغيل نظام تشخيص السيارة. قم بإدارة مفتاح جهاز قفل السيارة بناءً على مستوى الكحول على وضع التشغيل في جهاز VDS لإكمال تكوين الوظيفة. (الشكل 9)</p> <p>الخطوة 15. ابدأ تشغيل السيارة وحاول تبديل التروس، في هذه اللحظة لا يمكن التبديل طالما لم يتم إجراء اختبار الكحول واجتيازها.</p>	
---	--

BYD ATTO3 (SC2EAU BU/SC2EAE BE), BYD DOLPHIN (BYDEM2E), BYD SEAL (BYDEKEA), BYD TANG (BYDSTEBU), BYD SEAL U EV (BYDSA3EFU), BYD SEAL U DM-I (BYDSA3HLU)	طراز السيارة	BYD	اسم الشركة المصنعة للسيارة	
مستند التركيب لجهاز قفل السيارة بناءً على مستوى الكحول				

رقم الصفحة	رقم الإصدار	رقم التعريف
8 من 7	01	01BYD-AILSTEBU

<p style="text-align: right;"><u>تعديل تشغيل السيارة</u></p> <p>1. بعد إكمال جميع خطوات التجميع، تكون السيارة قد أصبحت مزودة بأنظمة مراقبة الكحول. قبل اجتياز اختبار الكحول أو في حالة الفشل في اجتيزه، لا يمكن للسائق أو الراكب تبديل التروس وقيادة السيارة، ولكن ذلك لن يؤثر على الاستخدام العادي لبدء تشغيل السيارة، وتكييف الهواء، والوسائط المتعددة، والعدادات، والمصابيح، وأداة التنبيه، والأنظمة الأخرى.</p> <p>2. قبل اجتياز اختبار الكحول أو في حالة الفشل في اجتيزه، إذا حاولت نقل السرعة، تظهر في لوحة العدادات الرسالة Please pass the alcohol test first and then shift gears and drive (يُرجى اجتياز اختبار الكحول أولاً ثم نقل السرعة والقيادة). ويصدر في الوقت نفسه صوت طنين لمرة واحدة.</p> <p>3. قد يظل جهاز قفل السيارة بناءً على مستوى الكحول في وضع الاستعداد لمدة 30 دقيقة بعد إيقاف تشغيل السيارة حيث يبدأ بعدها التيار المغذي للجهاز في التلاشي، لذا لا تقلق بشأن شحن البطارية "SOC" ينام الجهاز عموماً في غضون 30 دقيقة).</p> <p>4. للاطلاع على نصائح أخرى بشأن الجهاز اليدوي وصندوق التحكم، يُرجى الرجوع إلى دليل التعليمات لجهاز قفل السيارة بناءً على مستوى الكحول.</p> <p style="text-align: center;"><u>موضع تركيب الجهاز اليدوي ووحدة التحكم في جهاز قفل السيارة بناءً على مستوى الكحول</u></p> <p>1. موضع تركيب صندوق التحكم في سيارات BYD، يكون موضع تركيب صندوق التحكم مخصصاً مسبقاً أسفل مقعد مساعد السائق. يتم قطع منفذ فحص في سجادة السيارة وإخراج الإسفنج من الموضع. يمكن تركيب صندوق التحكم في هذه المساحة.</p> <p>2. موضع تركيب الجهاز اليدوي يمكنك اختيار وضع الجهاز اليدوي في صندوق مسند الذراع أو درج مساعد السائق لتسهيل استخدامه من قبل السائق عند الحاجة. يمكن أيضاً تركيبه على لوحة العدادات باستخدام أشرطة لاصقة مزودة بإبزيم أو براغي، ولكن من الضروري تجنب التركيب داخل نطاق عجلة القيادة والوسادة الهوائية.</p>	
---	--

BYD ATTO3 (SC2EAU BU/SC2EAE BE), BYD DOLPHIN (BYDEM2E), BYD SEAL (BYDEKEA), BYD TANG (BYDSTEBU), BYD SEAL U EV (BYDSA3EFU), BYD SEAL U DM-I (BYDSA3HLU)	طراز السيارة	BYD	اسم الشركة المصنعة للسيارة	
مستند التركيب لجهاز قفل السيارة بناءً على مستوى الكحول				

رقم الصفحة	رقم الإصدار	رقم التعريف
8 من 8	01	01BYD-AILSTEBU

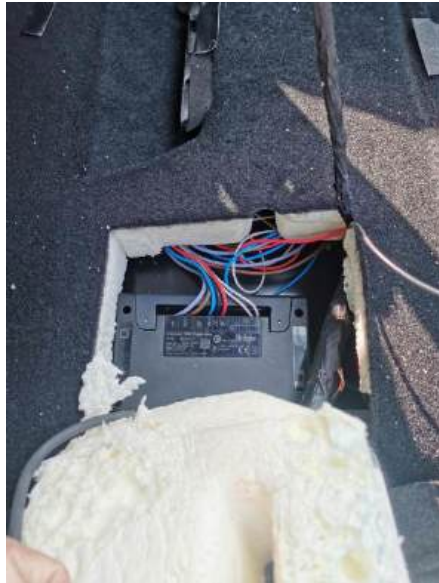
مثال بالصورة



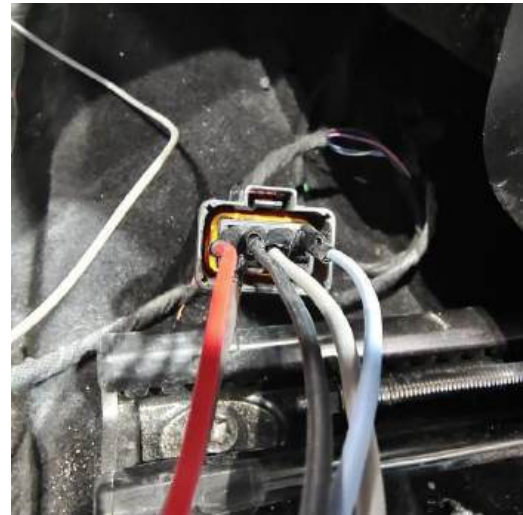
الشكل 6



الشكل 5



الشكل 8



الشكل 7



الشكل 9